

DIGITAL SCREENS

IN BERLIN UND POTSDAM

SMART
SCREENS

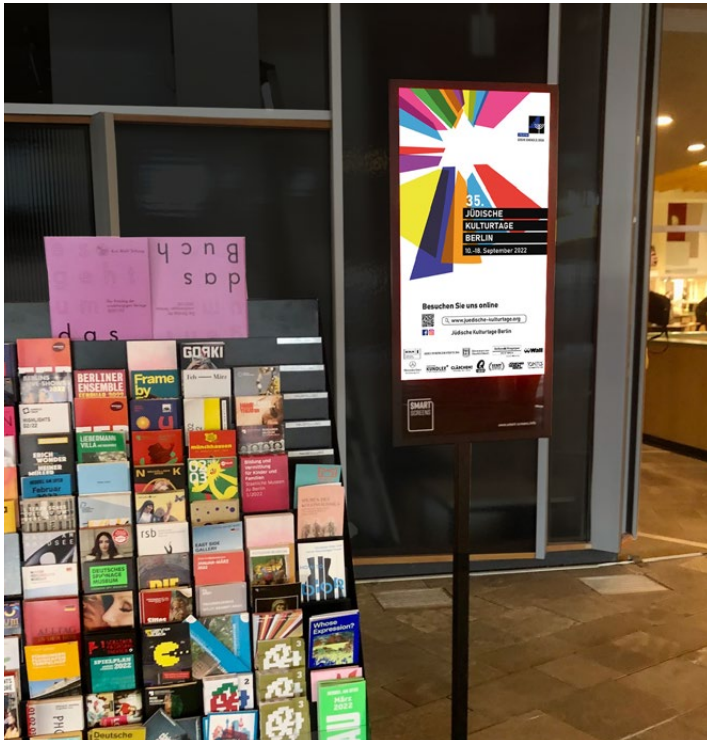


HOTELS / HOSTELS



THEATERKASSEN / MUSEEN

DIGITALE KULTUR-SCREENS



Staatsbibliothek zu Berlin

- Standorte in Theaterkassen und Museen
- Platzierung am Point of Sale
- Eyecatcher für kulturaffine Zielgruppen
- Aktuelle Werbung für Konzerte, Events und Kulturveranstaltungen
- Mix aus redaktionellen Inhalten und Werbung
- Motivwechsel flexibel möglich
- Stand- oder Bewegtbild (ohne Ton)
- 18 Spots pro Stunde (Mo–Sa 10–18 Uhr)
- 21.600 Spots / Woche / 25 Standorte
- 27 Zoll Full-HD LCD Bildschirm

DIGITALE HOTEL-SCREENS



Hotel Garden Living

- Standorte in Hotels und Hostels
- Prominente Platzierung in der Lobby
- Mix aus redaktionellen Inhalten, Hotelcontent und Werbung
- Motivwechsel flexibel möglich
- Stand- oder Bewegtbild (ohne Ton)
- 12 Spots pro Stunde
- Ausspielung 24/7, berechnet werden täglich 15 Stunden (7–22 Uhr)
- 126.000 Spots / Woche / 100 Standorte
- 42 Zoll Full-HD LCD Bildschirm

KEY FACTS

ZIELGRUPPE

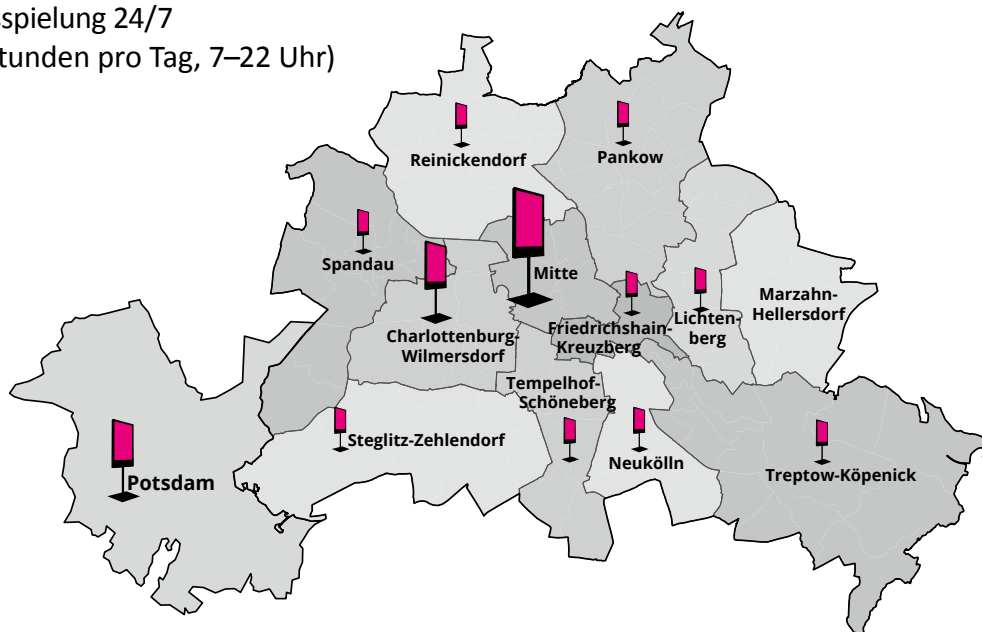
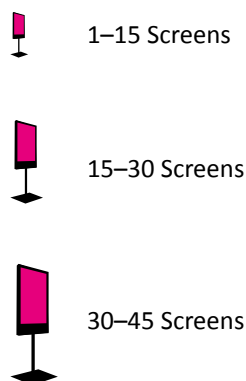
Mit SMART Screens Kultur erreichen Sie eine kulturraffe Zielgruppe genau an dem Ort, an dem eine Kaufentscheidung gefällt wird und Kultur stattfindet.

Mit SMART Screens Hotels treffen Sie die große Zielgruppe der Touristen und Berlinbesucher.

REICHWEITE

- **25 Theaterkassen / Museen**
21.600 Spots/Woche – Ausspielung während der Öffnungszeiten
(berechnet werden 8 Stunden pro Tag, Mo–Sa 10–18 Uhr)
- **100 Hotels / Hostels**
126.000 Spots/Woche – Ausspielung 24/7
(berechnet werden nur 15 Stunden pro Tag, 7–22 Uhr)

Screenverteilung in Berlin und Potsdam



PROGRAMMSTRUKTUR

Die Sendeschleife besteht aus einem Mix aus Werbung, redaktionellen Inhalten, Hotelcontent bzw. Hinweisen der Theaterkasse und Berlinbildern. Kurzfristige Buchungen, flexibler Motivwechsel und täglicher Start sind möglich.

DOKUMENTATION

Auf Wunsch erstellen wir einen Sendebericht.

PREISBEISPIELE (1 Spot à 10 Sekunden)

Nur 1,48 €
pro Tag und
Standort

Laufzeit / Verteiler	Anzahl Screens	Anzahl Spots	Preis
2 Wochen / Kultur	25	43.200	444,00 €
2 Wochen / Hotels	50	126.000	984,20 €
2 Wochen / Hotels	100	252.000	1.968,40 €

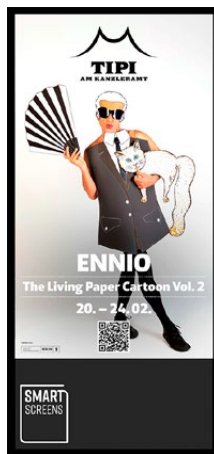
Teilbelegung Hotels Ost/West auf Anfrage. Rabatte: AE 15%; Laufzeitrabatte auf Anfrage.

Alle Preise in EUR zzgl. MwSt. Änderungen vorbehalten. Es gelten die AGBs für Digital Screens.

KUNDEN / REFERENZENZEN



Kulturprojekte Berlin



Tipi am Kanzleramt



Dussmann



asisi F&E GmbH



Galeria Karstadt Kaufhof



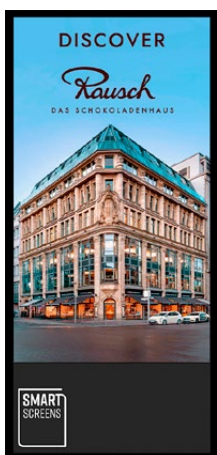
Friedrichstadt-Palast



Stiftung Stadtmuseum



DHM



Rausch GmbH



Berlin Welcome Card



Gropius Bau



Spielbank Berlin

Weitere Referenzkunden: Akademie der Künste | Amrit | Ballhaus Ost e.V. | Bar Jeder Vernunft | Bauhaus-Archiv Museum für Gestaltung | bbw Hochschule | Berliner Bach Akademie e.V. | Berliner Kriminal Theater | Berliner Singakademie | Berliner Stiftungswoche gGmbH | Berolina Orchester e.V. | Berliner Symphoniker | Bezirksamt Lichtenberg | Bundespresseamt | Chamäleon Berlin gGmbH | Christas Garden | c/o Berlin | Computerspielmuseum | Concertbüro Zahlmann | Dalí Berlin | Deutscher Bundestag | Don Kosaken Chor | Drehbühne Berlin | Dussmann das KulturKaufhaus | Eightball Veranstaltungen GmbH | Filmmuseum Potsdam | Freunde der Nationalgalerie | Futurium | Get Your Guide | Humboldtforum | Igor Levit | Jazzfest Berlin | Jüdische Gemeinde | Karls Tourismus GmbH | Kesselhaus / Kulturbrauerei | Katering GmbH | Konzerthaus Berlin | Kulturipfel GmbH | Kulturprojekte Berlin GmbH | Landesmusikrat Berlin e.V. | lauten compagney | Lebenshilfe gGmbH | Märchenhütte | Maulhelden | Musicboard Berlin GmbH | MyPostcard.com | Neuköllner Oper e.V. | Nikolaisaal Potsdam | Nico and the Navigators | PALAZZO | RADIALSYSTEM V | Ramal Ensemble | Renaissance-Theater | RIAS Kammerchor | Roncalli | sally*s music & media GmbH | Schaubühne | Semmel Concert | SMB Staatliche Museen zu Berlin | Sophiensaele | Special Olympics World Games | SPSP Stiftung Preußische Schlösser und Gärten Berlin/Brandenburg | Stage Holding | Stiftung Kleist-Museum | Stiftung Stadtmuseum Berlin | Stiftung Stift Neuzelle | Stiftung Topographie des Terrors | T-Werk & Uni Potsdam | TAK Theater Aufbau Kreuzberg | Theaterdiscounter GmbH | Theaterhaus Mitte | Trabble App | Udk Universität der Künste Berlin | ufaFabrik | Vonovia | Weihnachtszauber Gendarmenmarkt | weißensee kunsthochschule berlin | Wissenschaft im Dialog | Zoologischer Garten Halle

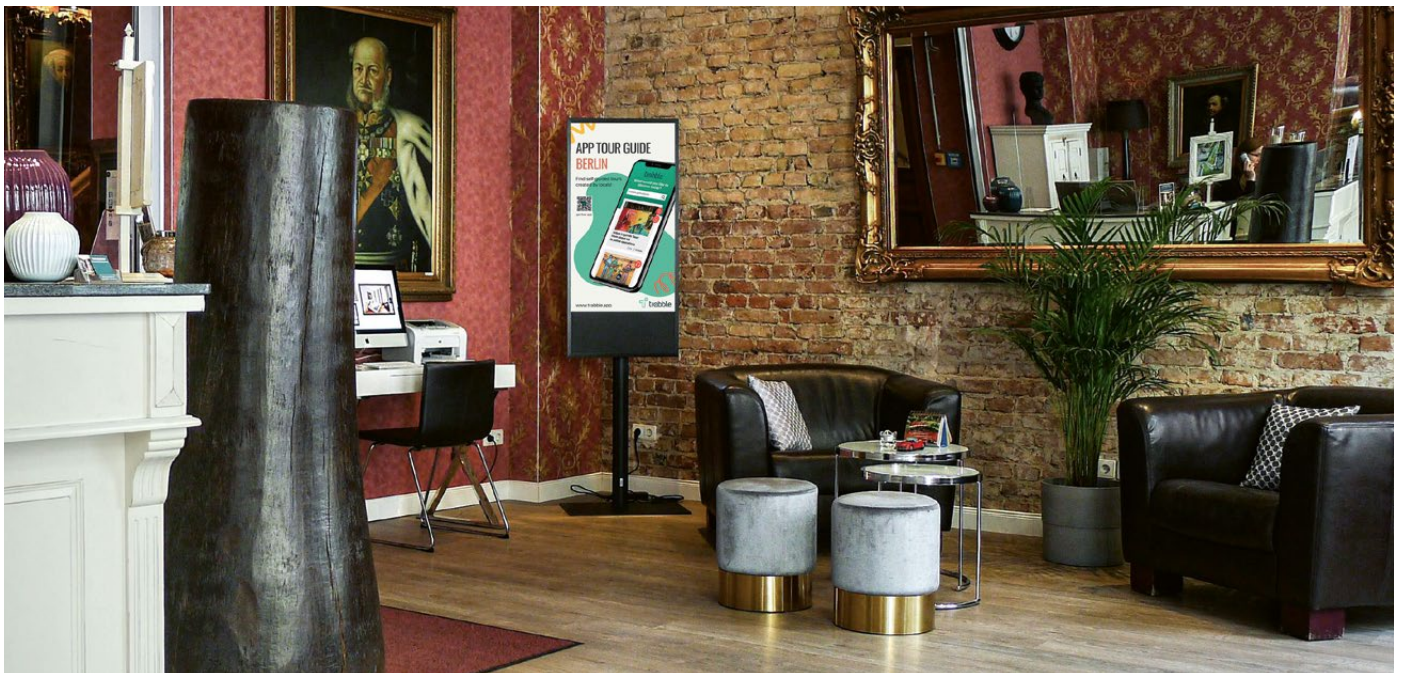
PRÄSENTATION



H10 Hotel



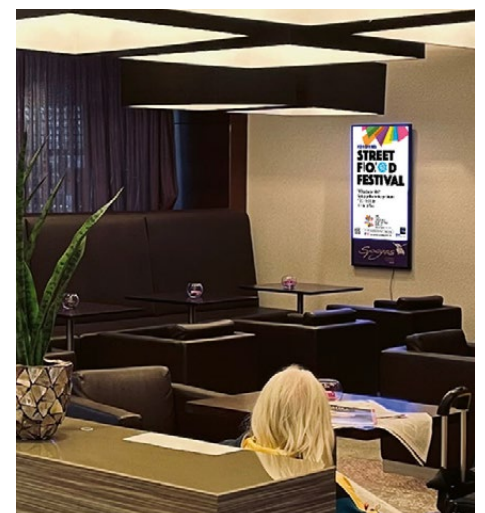
Theaterkasse KOKA 36



Hotel Honigmond



Theaterkasse Spectrum



Hotel Park Inn Alexanderplatz

TECHNISCHE DATEN

Standbild

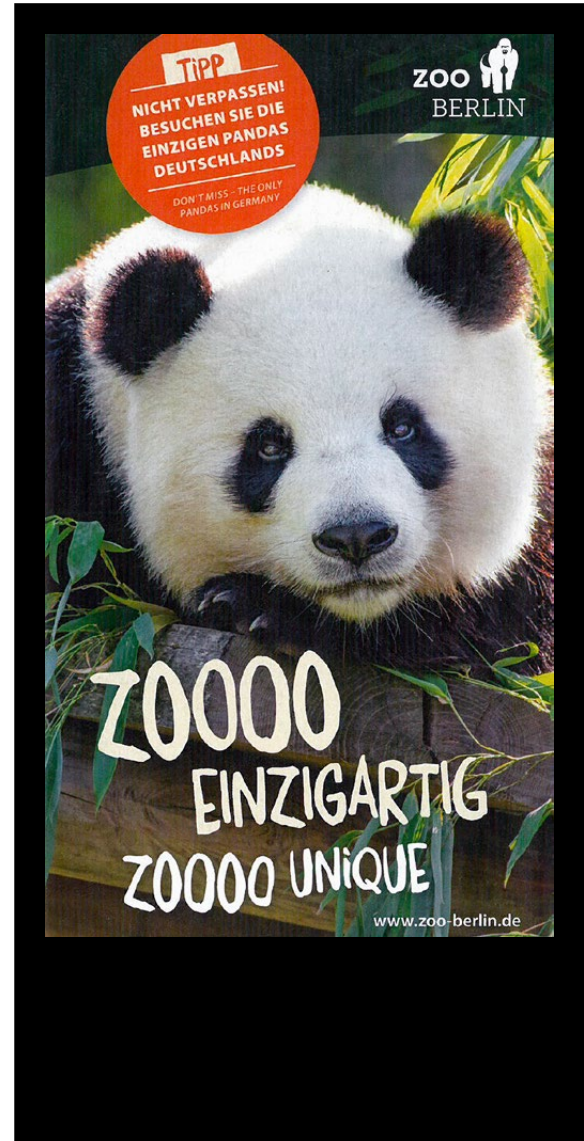
- JPG/JPEG, PNG, GIF (Statisch), PDF
- 1080 x 1920 Pixel (Hochformat)

Video

- MP4, H264, 2-Pass-Kodierung, variable Bitrate (ca. 8Mbps), 25 FPS, yuv420p Farbformat, quadratische Pixel
- 1080 x 1920 Pixel (Hochformat)
- Dateiformate avi, mp4, divx, mkv oder mov
- Alle Videos werden ohne Ton ausgegeben
- max. Größe 30MB

Monitor

- 27 / 42 Zoll Full-HD LCD Bildschirm



KONTAKT

Anschrift:

DINAMIX Media GmbH

Alboinstr. 36–42

12103 Berlin

Tel. 030 / 61 39 49 0

Fax 030 / 61 39 49 59

info@dinamix.de

www.dinamix.de/anfrage

www.dinamix.de/smart-screens



Mitglied im

